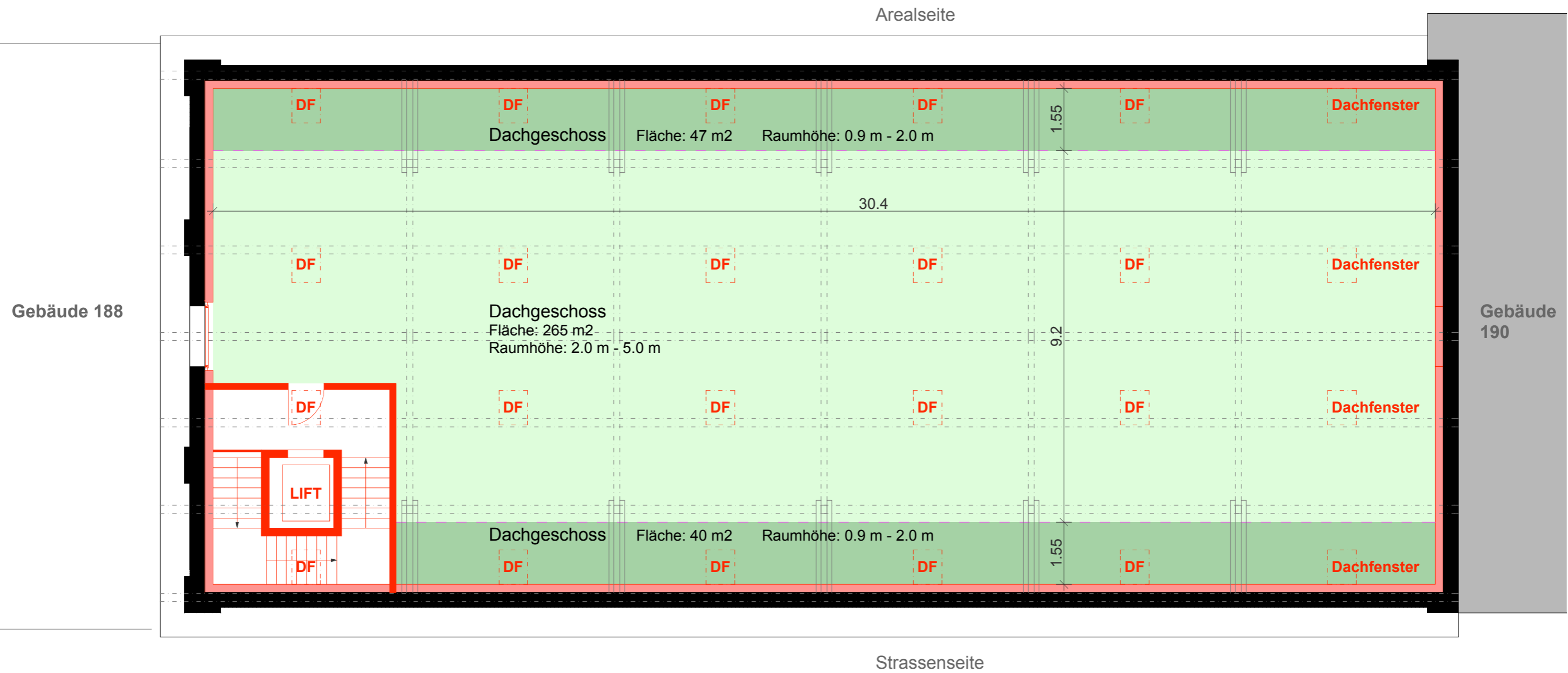
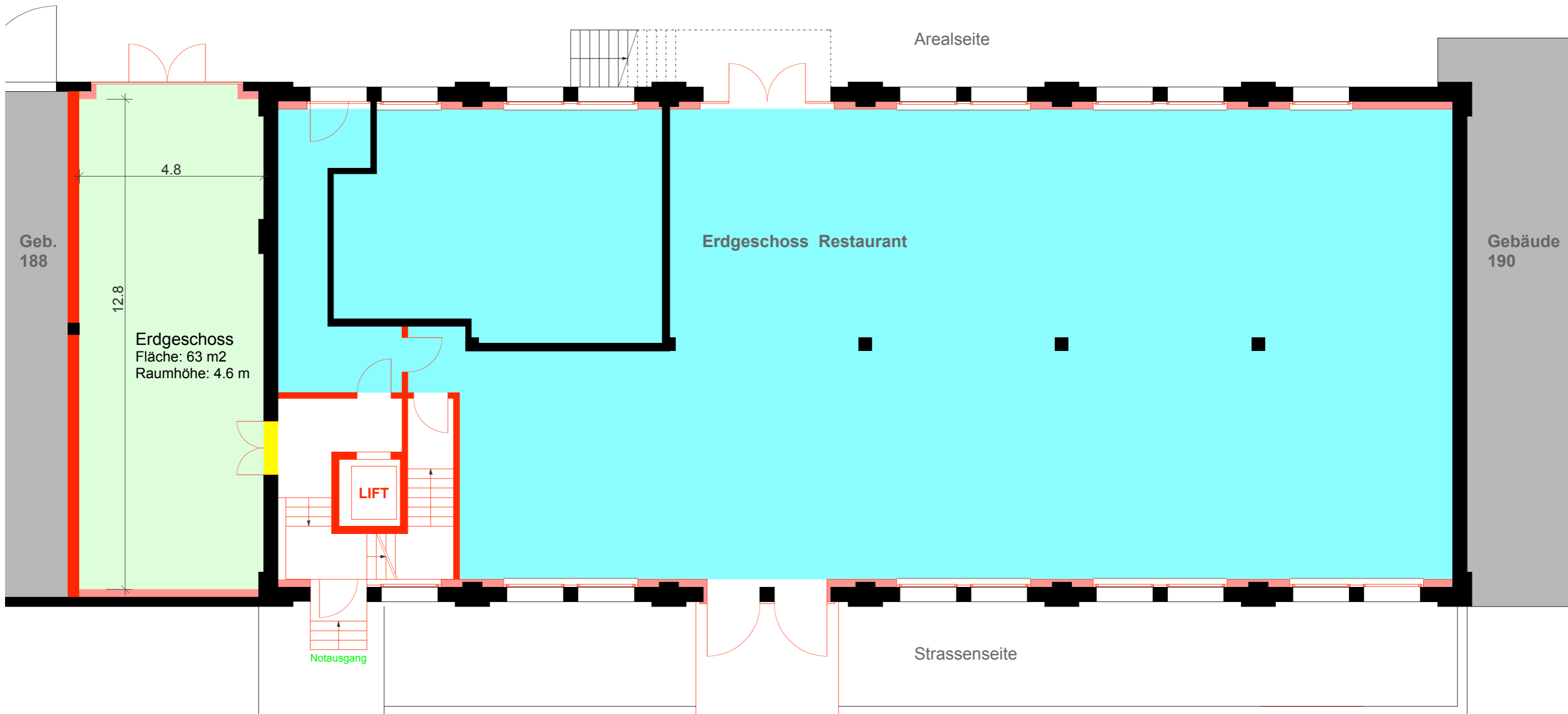


- Legende
- Bestehendes Bauteil
  - Neues Bauteil
  - Fläche Restaurant
  - Fläche Backpackers

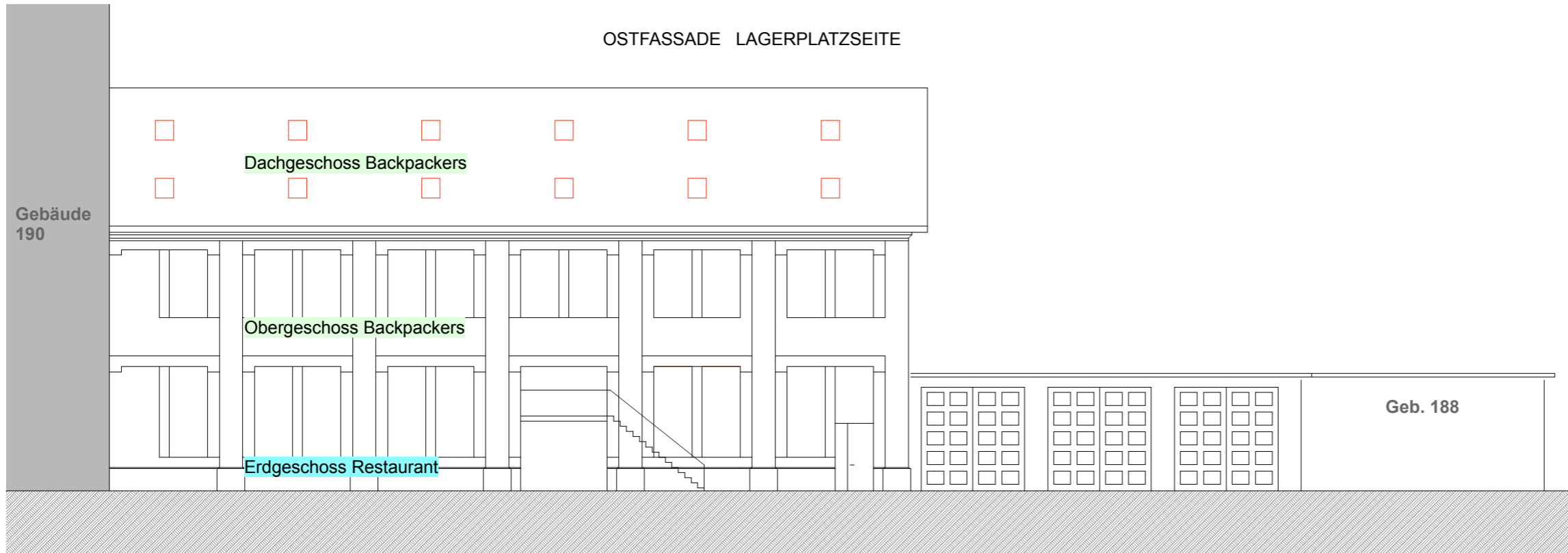


Legende		Bestehendes Bauteil
		Neues Bauteil
		Fläche Restaurant
		Fläche Backpackers

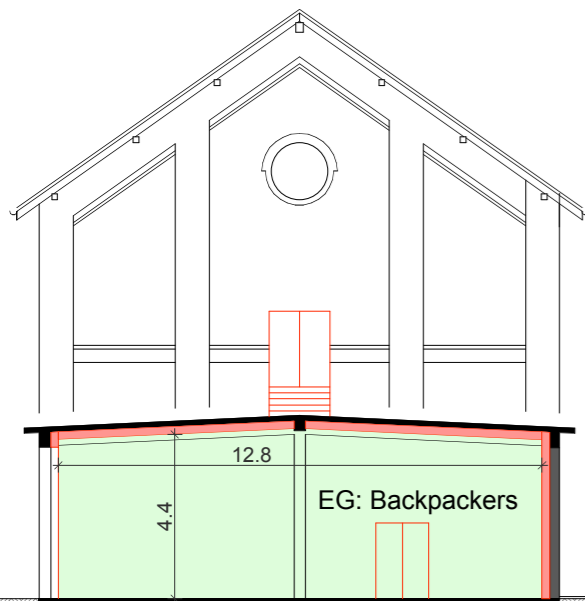


- Legende
- Bestehendes Bauteil
  - Neues Bauteil
  - Fläche Restaurant
  - Fläche Backpackers

OSTFASADE LAGERPLATZSEITE



NORDFASADE GIBELSEITE



WESTFASADE STRASSESEITE



- Legende
- Bestehendes Bauteil
  - Neues Bauteil
  - Fläche Restaurant
  - Fläche Backpackers

Arealseite

Dach Gebäude 188

Terrasse

Obergeschoss  
Fläche: 310 m<sup>2</sup>  
Raumhöhe: 4.2 m

Lüftung  
Restaurant

Gebäude  
190

LIFT

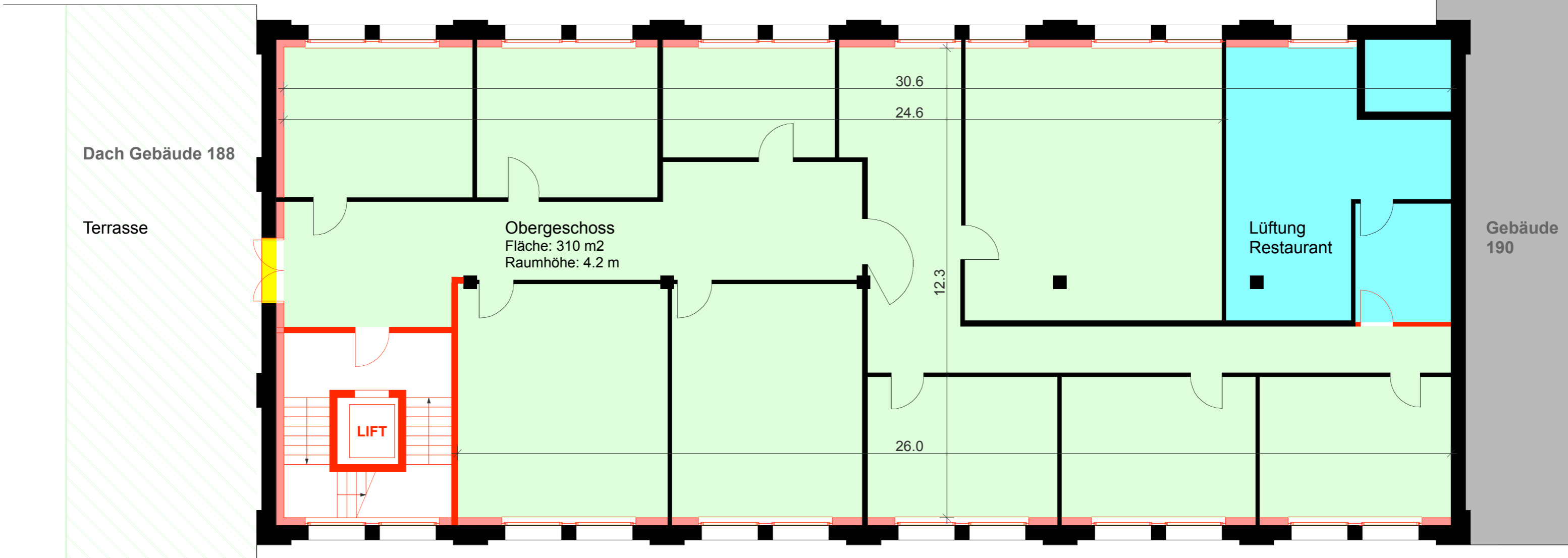
30.6

24.6

12.3

26.0

Strassenseite

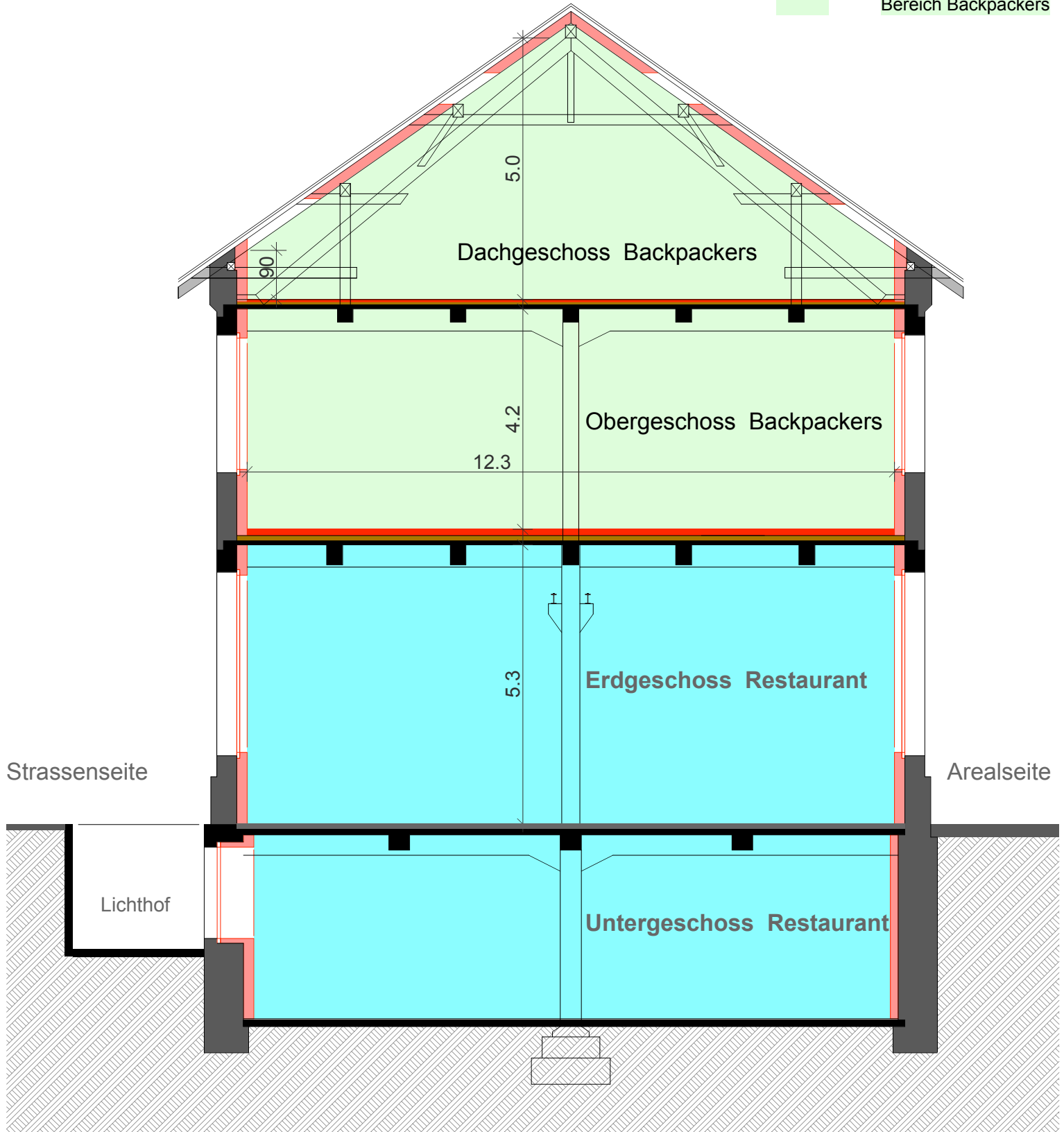


Stiftung Abendrot Lagerplatz 4 8400 Winterthur  
Querschnitt  
Massstab 1/100

Valérie Waibel Architektin FH Lagerplatz 6 8400 Winterthur 052/213 9 15 valerie.waibel@umlaufbahn.net

Legende

-  Bestehendes Bauteil
-  Neues Bauteil
-  Bereich Restaurant
-  Bereich Backpackers



Stiftung Abendrot Lagerplatz 4 8400 Winterthur  
Situation

Masstab 1/500

Valérie Waibel Architektin FH Lagerplatz 6 8400 Winterthur 052/213 9 15 valerie.waibel@umlaufbahn.net

